

ESPECIFICACIONES GENERALES

ESTRUCTURA EN CONCRETO, ELEMENTOS VACIADOS Y PREFABRICADOS
 Los concretos deben cumplir con todas las disposiciones del Tabla C de los Normas Colombianas de diseño y construcción (Norma NSR-10). El acero de refuerzo utilizado en la construcción de elementos de estructura debe cumplir con todas las disposiciones del manual C.3.3 de NSR-10.

ELEMENTOS ESTRUCTURALES METALICOS
 Los elementos metálicos deben cumplir con todas las disposiciones del Tabla F (estructuras metálicas) y Tabla J (junturas contra fuego en edificaciones) de las Normas Colombianas de diseño y construcción (Norma NSR-10). Todos los elementos del sistema de estructuras metálicas deberán proyectarse instalados en acabado uniforme terminado.

MURO
 El mortero de pega debe cumplir con la norma NTC 5219 (ASTM C770). El mortero proyectado para cubrir los acabados de mampostería debe cumplir con la norma NTC 2358 (ASTM C1142).

CARPINTERIA MADERA
 La carpintería, mampostería, sistemas de carpintería, dimensiones, clase y acabados de los muros, ventanas, puertas y cerramientos, deben cumplir con todas las disposiciones del Tabla C de la N.S.R.-10. Todos los elementos de muros deben cumplir con la norma E-00076 NTC 2346. En el caso de muros de concreto.

VENTANAS, PUERTAS, PERSIANAS Y REJAS
 En general deben cumplir con todas las especificaciones de los Tablas F y K de la N.S.R.-10. Todos los elementos fabricados de aluminio que por razones de seguridad a través de torcidos o pernos al sistema estructural, pueden producir la posibilidad de ser golpeados, por cualquier dirección, requieren soldadura con elementos de sujeción (anillos de solda, cintas, bridas etc.).

ITEM: A. ESTRUCTURA EN CONCRETO

- A1** Torta Superior en Concreto Gris
 Torta superior en concreto reforzado color gris; resistencia, espesor, juntas y acabados según planos estructurales; acabado arquitectónico a la vista.
- A2** Torta Inferior en Concreto Ocre
 Torta inferior en concreto reforzado color ocre; formada en tabla de madera de 7cm según planos de formados; resistencia, espesor y refuerzo según planos estructurales.
- A3** Placa maciza en concreto
 Placa en concreto reforzado; espesor, resistencia, juntas y acabados según planos estructurales; acabado arquitectónico a la vista.
- A6** Panelado Formado En Concreto Ocre
 Formado en sitio, acero, estribo, resistencia y espesor según diseño estructural; formada en tabla de madera de 7cm y acabado a la vista.
- A11** Viga Formada En Concreto
 Viga formada en concreto; dimensiones, espesor, resistencia, juntas y refuerzo según planos estructurales; formada en tabla de madera de 7cm y acabado a la vista.

ITEM: C. MUROS Y ANTEPECHOS

- C16** Boreado en concreto color ocre
 Resistencia, dimensiones y refuerzo según diseño estructural; formado en madera y acabado a la vista según detalle específico.

ITEM: D. ACABADO DE PISOS

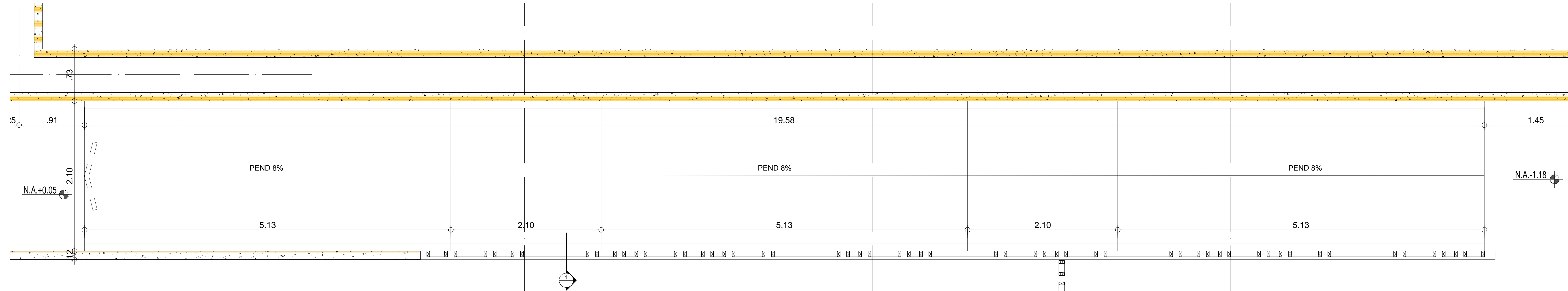
- D1** Afinado
 Afinado y alisado de pisos, en 0.05m, con muestro representativo 1:5, según especificaciones técnicas donde se requieran.
- D6** Piso en concreto ocre formado in situ, acabado endurecido
 Espesor variable; acabado con eschab, lebrado, sistema o similar, según especificaciones de fabricante; dilatación con patín de PVC o similar; diseño de mezcla y refuerzo según diseño de estructura o estructural.

ITEM: G. ESCALERAS

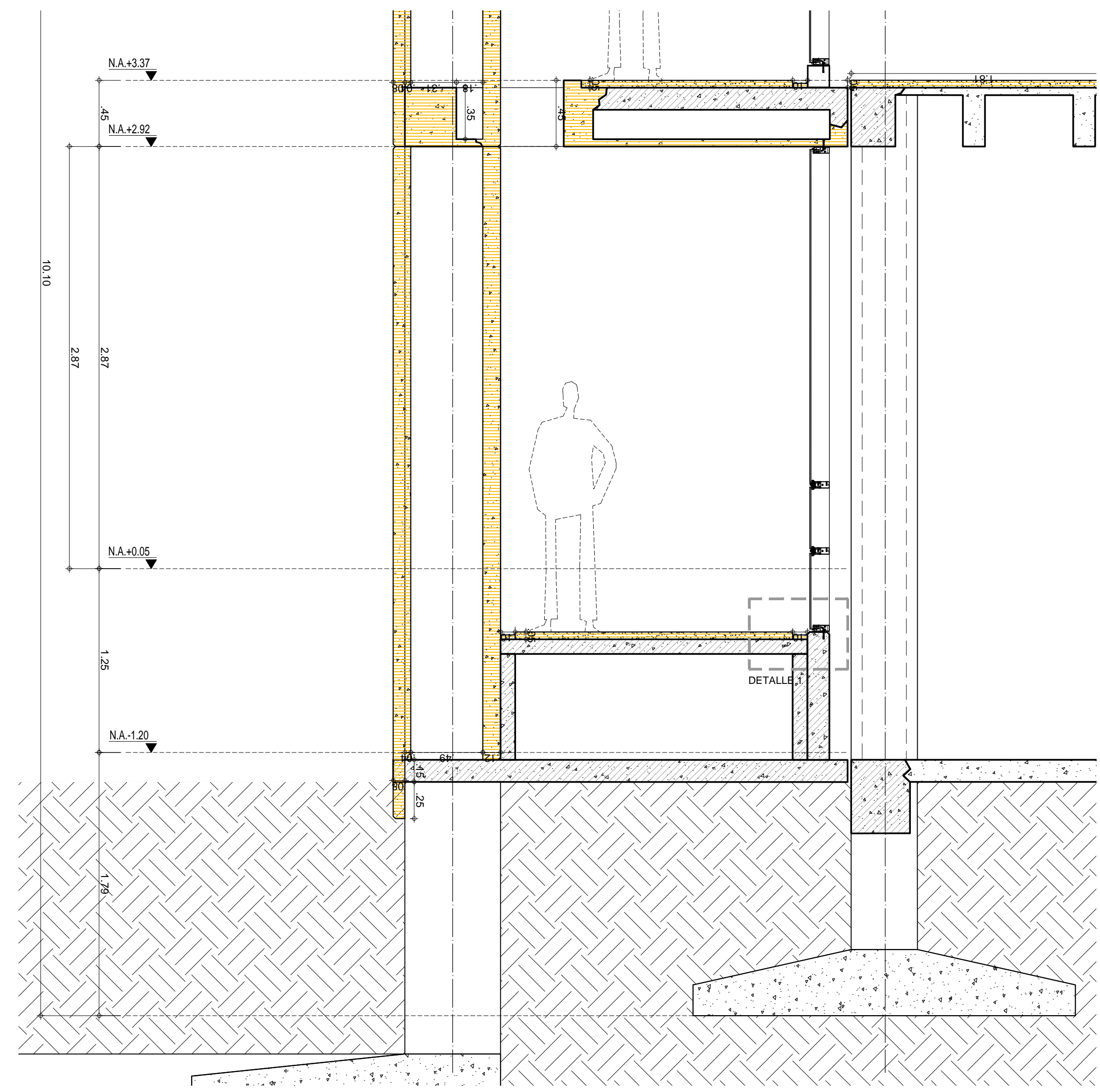
- G10** Canal Rebajado 3cm
 Canal rebajado con listón de madera.
- G16** Descanso en Concreto
 Descanso macizo formado en concreto a la vista color ocre con formado en tabla de madera según planos de formados; acabado endurecido, eschabado y pulido; resistencia, espesor y refuerzo según diseño estructural.

ITEM: O. RAMPAS

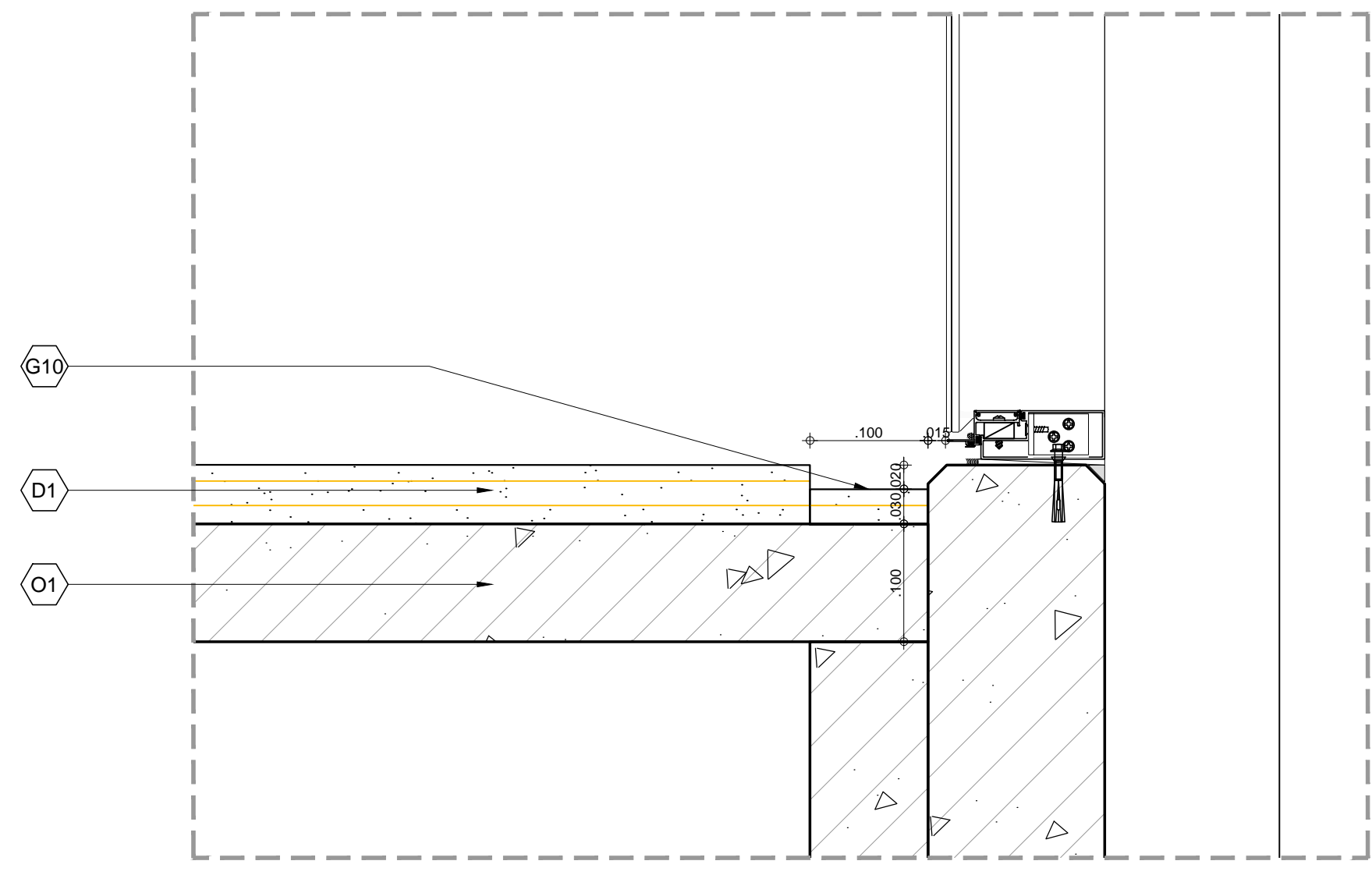
- O1** Rampa en concreto ocre
 Rampa formada en concreto a la vista color ocre; acabado en concreto endurecido, eschabado y pulido mate; resistencia, espesor y refuerzo según diseño estructural.



PLANTA RAMPA 1
 ESC 1 : 25



CORTE 1
 ESC 1 : 25



DETALLE 1
 ESC 1 : 5